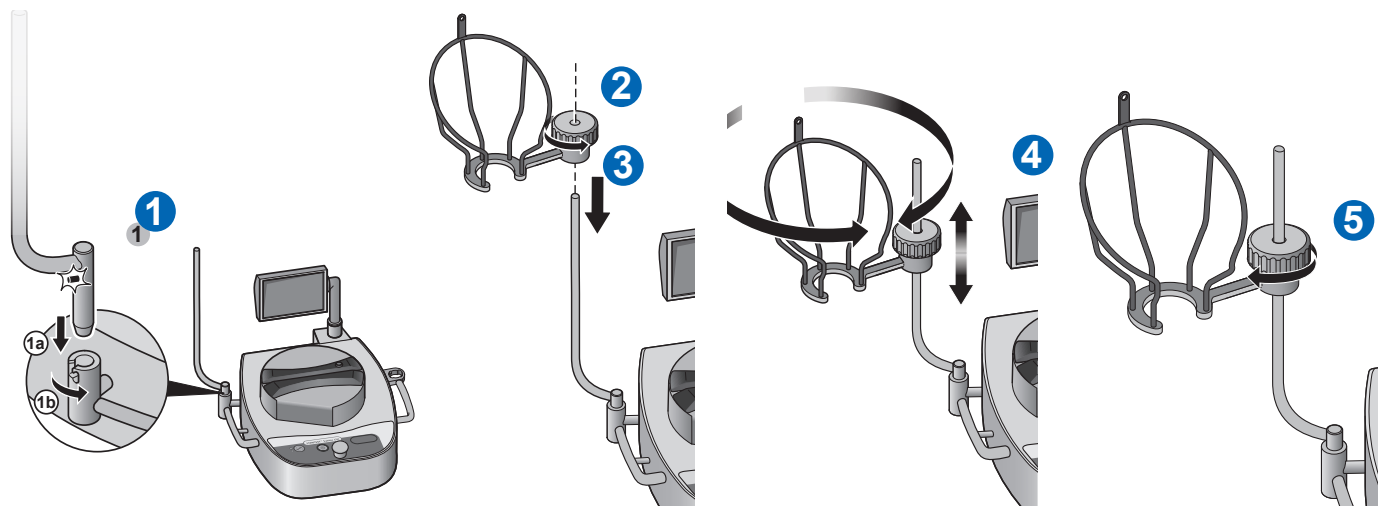
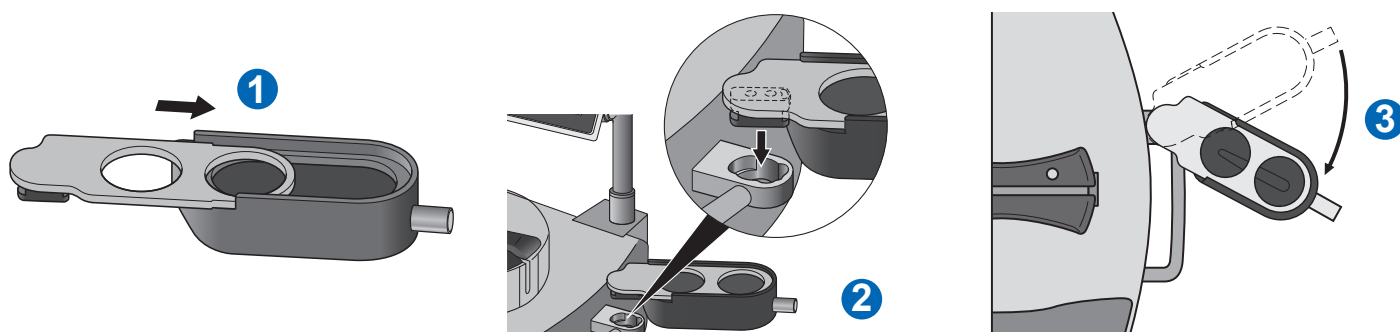


Steritest™ Symbio泵启动快速指南

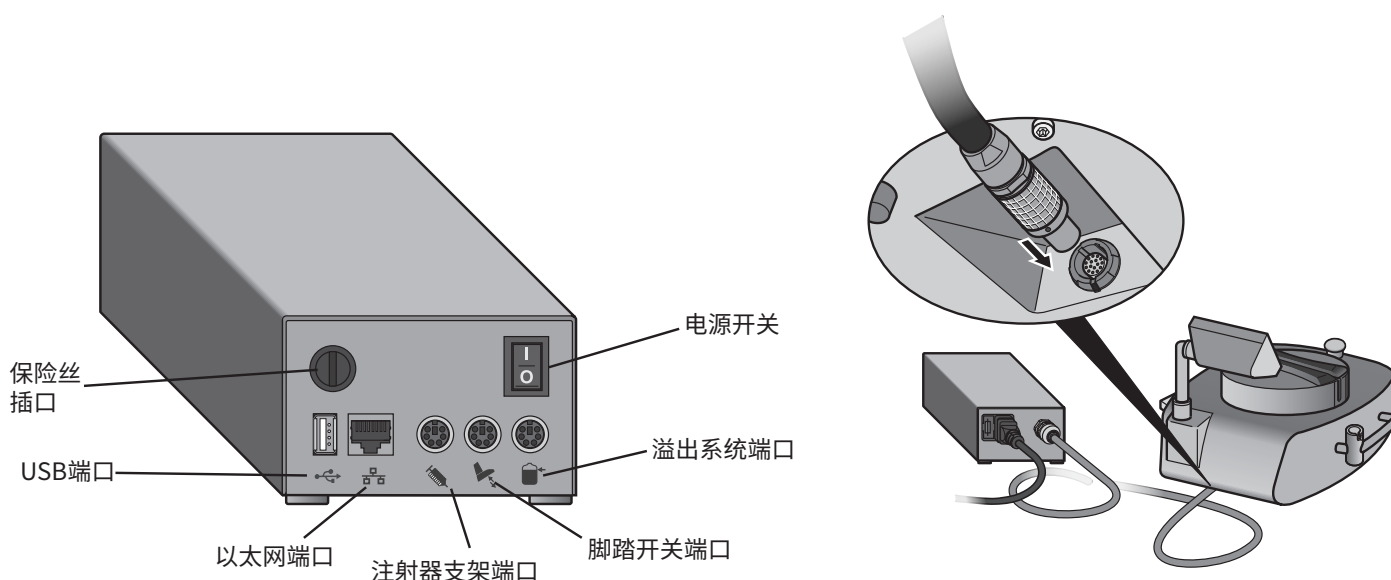
安装瓶架



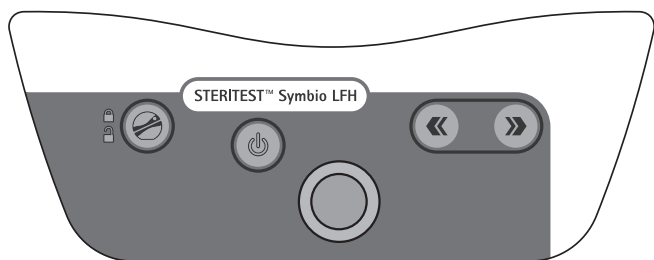
安装排水盘







安装通信集线器




泵控制面板概览



-  按电源开关开动或关停泵。
-  按打开/关闭按钮打开或关闭泵头。
-  按后退或下一步按钮执行各种操作。
-  旋转和按控制按钮执行各种操作。

开动泵



按电源开关 (位置1) 打开通讯集线器。



按住  按钮几秒钟开动泵。

这时画面上将显示Steritest™装置, 然后显示欢迎画面。

第一次启动泵时, 在泵证书激活前, 即会接着显示泵证书画面。

注: 激活证书后, 在欢迎画面之后将显示自动测试 (Autotest) 画面。

如果 泵已安装好且已准备好接受资格认证, 则  和  以回答“是”。
根据指示激活泵证书。在此之后, 时间开始倒计时, 倒计时时间为12个月, 倒计时结束时即是下一次校准的时间。

如果 泵尚未准备好接受资格认证, 则  和  以回答“否”。
这时将显示自动测试 (Autotest) 画面, 并继续从工厂的校准日期开始倒计时至下一次校准时间。

当自动测试程序结束时, 将显示辅件和数据来源画面。

✓ 复选框中的符号表示辅件或数据来源已连接到通讯集线器。

按动 。这时将显示主画面。

从主画面, 您可以:

- 进入标准模式, 可以手动模式使用泵。
- 进入测试方法模式, 在该模式下, 可以预定的程序使用泵。
- 进入配置菜单, 以配置泵参数及其辅件, 并将测试方法上传到泵。

