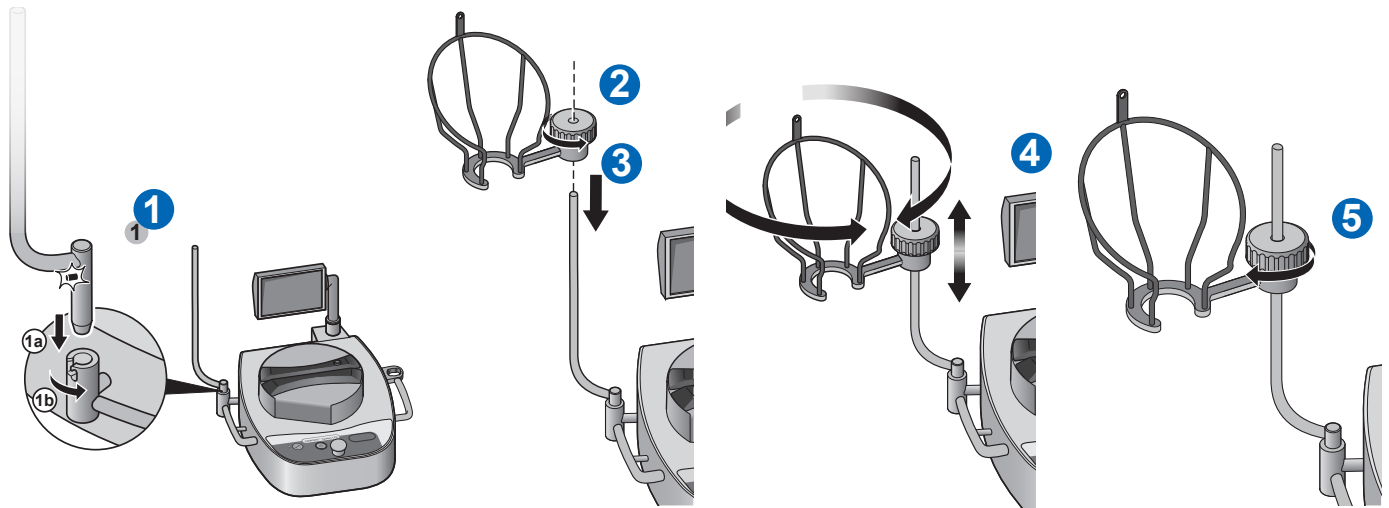
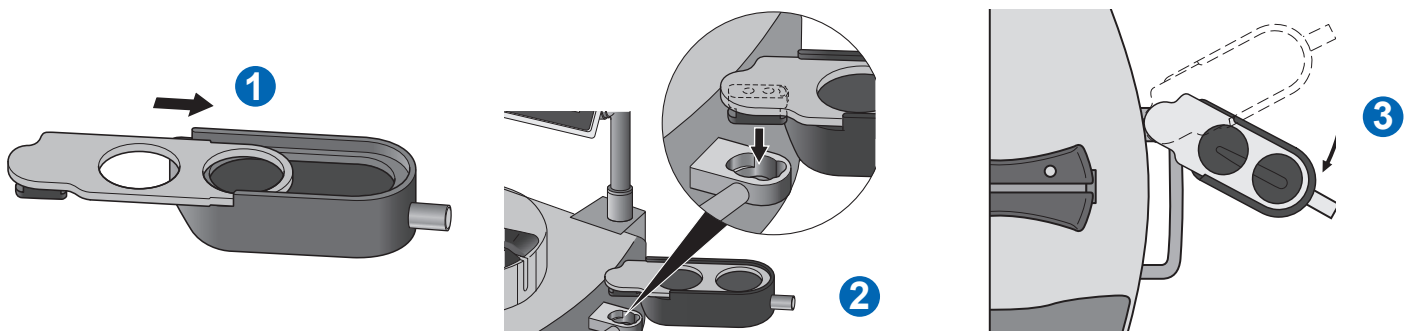


Kurzanleitung für die Inbetriebnahme der Steritest™ Symbio-Pumpe

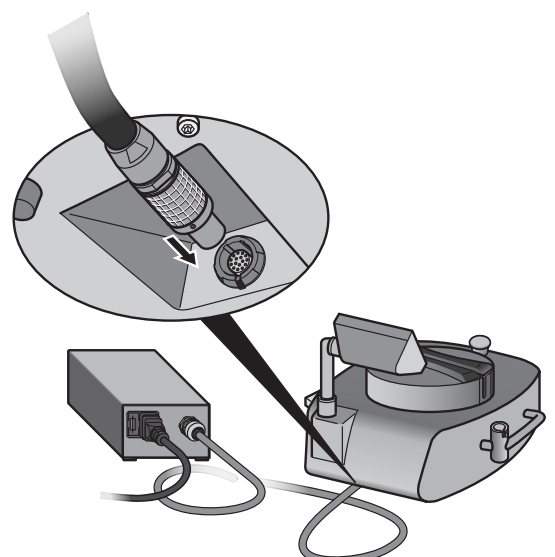
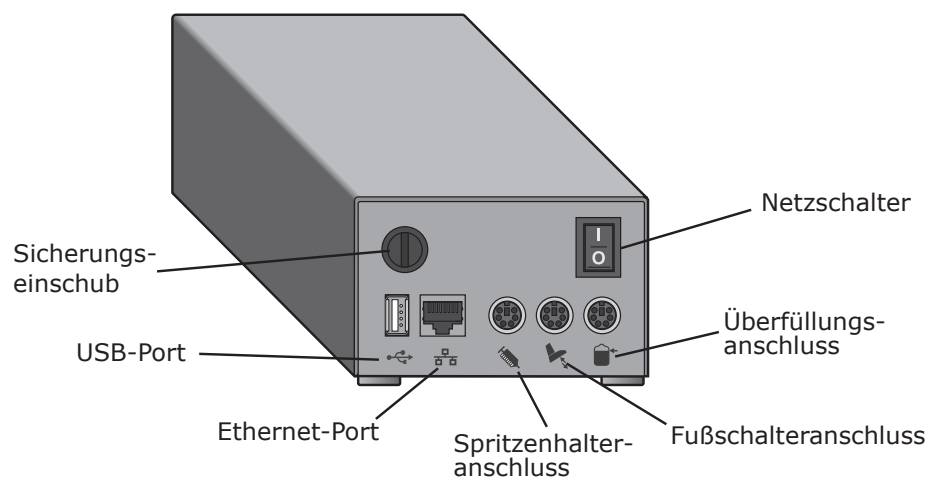
Installieren der Flaschenhalterung



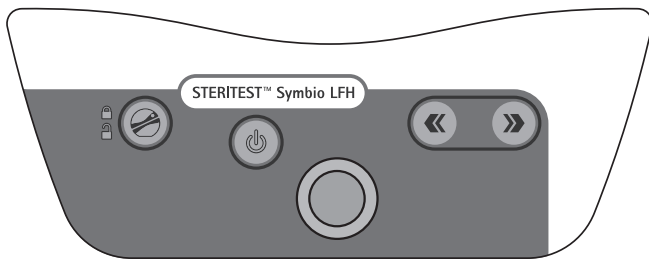
Installieren der Ablaufwanne



Installieren des Kommunikationshubs



Überblick über das Bedienfeld der Pumpe



Taste zum Ein- und Ausschalten der Pumpe.



„Öffnen/Schließen“-Taste zum Öffnen und Schließen des Pumpenkopfs.



„Weiter“- und „Zurück“-Tasten zur Durchführung verschiedener Aufgaben.



Drehknopf zur Durchführung verschiedener Aufgaben.

Einschalten der Pumpe

Schalten Sie den Kommunikationshub am Netzschalter ein (Position I).



Drücken Sie die Taste  einige Sekunden, um die Pumpe einzuschalten.



Auf dem Display werden zunächst die verfügbaren Steritest™ -Einheiten und danach der Willkommen-Bildschirm angezeigt.

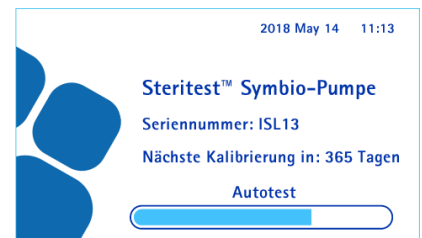
Bei der ersten Inbetriebnahme der Pumpe und bis zur Aktivierung des Pumpenzertifikats wird danach der Pumpenzertifikat-Bildschirm angezeigt.

HINWEIS: Nachdem das Zertifikat aktiviert wurde, wird nach dem Willkommen-Bildschirm der Autotest-Bildschirm angezeigt.




 und , um die Frage, ob die Pumpe installiert und für die Qualifizierung bereit ist, mit „Ja“ zu beantworten. Folgen Sie den Anleitungen zur Aktivierung des Pumpenzertifikats. Dadurch wird der Countdown zur nächsten Kalibrierung auf 12 Monate eingestellt.

 und , um mit „Nein“ zu antworten, wenn die Pumpe nicht für die Qualifizierung bereit ist. Der Autotest-Bildschirm wird angezeigt, und der Countdown zur nächsten Kalibrierung richtet sich nach dem werkseitigen Kalibrierdatum.



Wenn das Autotestverfahren abgeschlossen ist, wird der Bildschirm „Zubehör und Datenquellen“ angezeigt.

Ein  in einem Kontrollkästchen bedeutet, dass das betreffende Zubehörteil am Kommunikationshub angeschlossen ist.

Drücken Sie  Der Hauptbildschirm wird angezeigt.

Vom Hauptbildschirm aus können Sie:

- Den Standardmodus aktivieren, um die Pumpe manuell zu verwenden.
- Den Testmethodenmodus aktivieren, um die Pumpe mit vordefinierten Verfahren zu verwenden.
- Das Konfigurationsmenü aufrufen, um die Pumpenparameter und Zubehör zu konfigurieren und Testmethoden auf die Pumpe zu laden.

